

徳島県西部総合県民局  
県土整備部(美馬)総合管内図

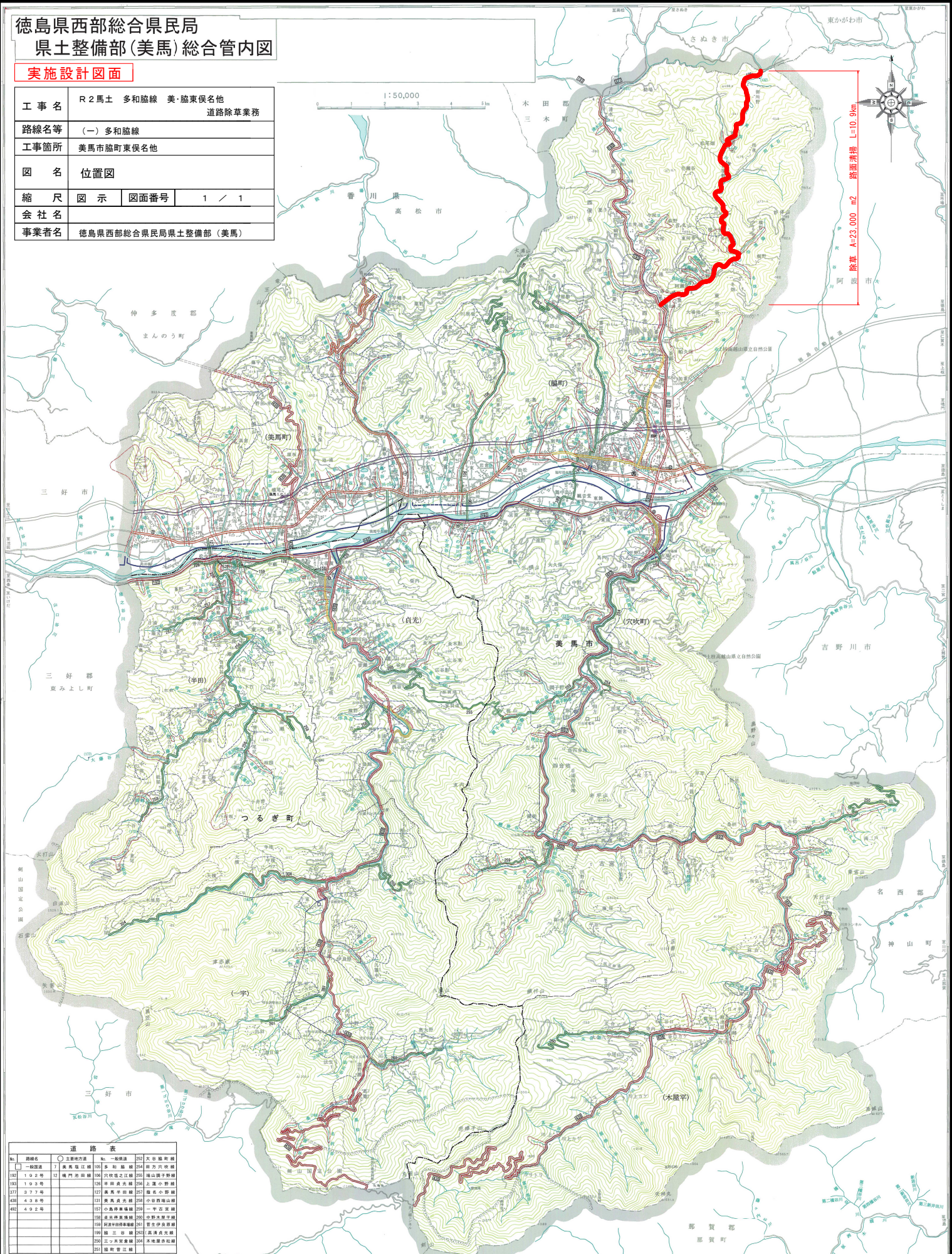
実施設計図面

工事名	R2馬土 多和脇線 美・脇東俣名他 道路除草業務		
路線名等	(一) 多和脇線		
工事箇所	美馬市脇町東俣名他		
図名	位置図		
縮尺	図示	図面番号	1 / 1
会社名			
事業者名	徳島県西部総合県民局県土整備部(美馬)		

1:50,000  
0 1 2 3 4 5m



除草 A=23,000 m<sup>2</sup> L=10.9km



No.	路線名	主要地方道	No.	一般国道
101	一般国道	7 美馬庄江線	105	多和脇線
102	1号支線	12 鳴門池田線	106	穴吹堀之江線
103	1号支線	18 吉野川線	107	吉野川線
104	3号支線	27 美馬庄江線	108	美馬庄江線
105	4号支線	33 美馬庄江線	109	美馬庄江線
106	4号支線	42 美馬庄江線	110	美馬庄江線
107	4号支線	51 美馬庄江線	111	美馬庄江線
108	4号支線	60 美馬庄江線	112	美馬庄江線
109	4号支線	69 美馬庄江線	113	美馬庄江線
110	4号支線	78 美馬庄江線	114	美馬庄江線
111	4号支線	87 美馬庄江線	115	美馬庄江線
112	4号支線	96 美馬庄江線	116	美馬庄江線
113	4号支線	105 美馬庄江線	117	美馬庄江線
114	4号支線	114 美馬庄江線	118	美馬庄江線
115	4号支線	123 美馬庄江線	119	美馬庄江線
116	4号支線	132 美馬庄江線	120	美馬庄江線
117	4号支線	141 美馬庄江線	121	美馬庄江線
118	4号支線	150 美馬庄江線	122	美馬庄江線
119	4号支線	159 美馬庄江線	123	美馬庄江線
120	4号支線	168 美馬庄江線	124	美馬庄江線
121	4号支線	177 美馬庄江線	125	美馬庄江線
122	4号支線	186 美馬庄江線	126	美馬庄江線
123	4号支線	195 美馬庄江線	127	美馬庄江線
124	4号支線	204 美馬庄江線	128	美馬庄江線
125	4号支線	213 美馬庄江線	129	美馬庄江線
126	4号支線	222 美馬庄江線	130	美馬庄江線
127	4号支線	231 美馬庄江線	131	美馬庄江線
128	4号支線	240 美馬庄江線	132	美馬庄江線
129	4号支線	249 美馬庄江線	133	美馬庄江線
130	4号支線	258 美馬庄江線	134	美馬庄江線
131	4号支線	267 美馬庄江線	135	美馬庄江線
132	4号支線	276 美馬庄江線	136	美馬庄江線
133	4号支線	285 美馬庄江線	137	美馬庄江線
134	4号支線	294 美馬庄江線	138	美馬庄江線
135	4号支線	303 美馬庄江線	139	美馬庄江線
136	4号支線	312 美馬庄江線	140	美馬庄江線
137	4号支線	321 美馬庄江線	141	美馬庄江線
138	4号支線	330 美馬庄江線	142	美馬庄江線
139	4号支線	339 美馬庄江線	143	美馬庄江線
140	4号支線	348 美馬庄江線	144	美馬庄江線
141	4号支線	357 美馬庄江線	145	美馬庄江線
142	4号支線	366 美馬庄江線	146	美馬庄江線
143	4号支線	375 美馬庄江線	147	美馬庄江線
144	4号支線	384 美馬庄江線	148	美馬庄江線
145	4号支線	393 美馬庄江線	149	美馬庄江線
146	4号支線	402 美馬庄江線	150	美馬庄江線
147	4号支線	411 美馬庄江線	151	美馬庄江線
148	4号支線	420 美馬庄江線	152	美馬庄江線
149	4号支線	429 美馬庄江線	153	美馬庄江線
150	4号支線	438 美馬庄江線	154	美馬庄江線
151	4号支線	447 美馬庄江線	155	美馬庄江線
152	4号支線	456 美馬庄江線	156	美馬庄江線
153	4号支線	465 美馬庄江線	157	美馬庄江線
154	4号支線	474 美馬庄江線	158	美馬庄江線
155	4号支線	483 美馬庄江線	159	美馬庄江線
156	4号支線	492 美馬庄江線	160	美馬庄江線
157	4号支線	501 美馬庄江線	161	美馬庄江線
158	4号支線	510 美馬庄江線	162	美馬庄江線
159	4号支線	519 美馬庄江線	163	美馬庄江線
160	4号支線	528 美馬庄江線	164	美馬庄江線
161	4号支線	537 美馬庄江線	165	美馬庄江線
162	4号支線	546 美馬庄江線	166	美馬庄江線
163	4号支線	555 美馬庄江線	167	美馬庄江線
164	4号支線	564 美馬庄江線	168	美馬庄江線
165	4号支線	573 美馬庄江線	169	美馬庄江線
166	4号支線	582 美馬庄江線	170	美馬庄江線
167	4号支線	591 美馬庄江線	171	美馬庄江線
168	4号支線	600 美馬庄江線	172	美馬庄江線
169	4号支線	609 美馬庄江線	173	美馬庄江線
170	4号支線	618 美馬庄江線	174	美馬庄江線
171	4号支線	627 美馬庄江線	175	美馬庄江線
172	4号支線	636 美馬庄江線	176	美馬庄江線
173	4号支線	645 美馬庄江線	177	美馬庄江線
174	4号支線	654 美馬庄江線	178	美馬庄江線
175	4号支線	663 美馬庄江線	179	美馬庄江線
176	4号支線	672 美馬庄江線	180	美馬庄江線
177	4号支線	681 美馬庄江線	181	美馬庄江線
178	4号支線	690 美馬庄江線	182	美馬庄江線
179	4号支線	699 美馬庄江線	183	美馬庄江線
180	4号支線	708 美馬庄江線	184	美馬庄江線
181	4号支線	717 美馬庄江線	185	美馬庄江線
182	4号支線	726 美馬庄江線	186	美馬庄江線
183	4号支線	735 美馬庄江線	187	美馬庄江線
184	4号支線	744 美馬庄江線	188	美馬庄江線
185	4号支線	753 美馬庄江線	189	美馬庄江線
186	4号支線	762 美馬庄江線	190	美馬庄江線
187	4号支線	771 美馬庄江線	191	美馬庄江線
188	4号支線	780 美馬庄江線	192	美馬庄江線
189	4号支線	789 美馬庄江線	193	美馬庄江線
190	4号支線	798 美馬庄江線	194	美馬庄江線
191	4号支線	807 美馬庄江線	195	美馬庄江線
192	4号支線	816 美馬庄江線	196	美馬庄江線
193	4号支線	825 美馬庄江線	197	美馬庄江線
194	4号支線	834 美馬庄江線	198	美馬庄江線
195	4号支線	843 美馬庄江線	199	美馬庄江線
196	4号支線	852 美馬庄江線	200	美馬庄江線
197	4号支線	861 美馬庄江線	201	美馬庄江線
198	4号支線	870 美馬庄江線	202	美馬庄江線
199	4号支線	879 美馬庄江線	203	美馬庄江線
200	4号支線	888 美馬庄江線	204	美馬庄江線
201	4号支線	897 美馬庄江線	205	美馬庄江線
202	4号支線	906 美馬庄江線	206	美馬庄江線
203	4号支線	915 美馬庄江線	207	美馬庄江線
204	4号支線	924 美馬庄江線	208	美馬庄江線
205	4号支線	933 美馬庄江線	209	美馬庄江線
206	4号支線	942 美馬庄江線	210	美馬庄江線
207	4号支線	951 美馬庄江線	211	美馬庄江線
208	4号支線	960 美馬庄江線	212	美馬庄江線
209	4号支線	969 美馬庄江線	213	美馬庄江線
210	4号支線	978 美馬庄江線	214	美馬庄江線
211	4号支線	987 美馬庄江線	215	美馬庄江線
212	4号支線	996 美馬庄江線	216	美馬庄江線
213	4号支線	1005 美馬庄江線	217	美馬庄江線
214	4号支線	1014 美馬庄江線	218	美馬庄江線
215	4号支線	1023 美馬庄江線	219	美馬庄江線
216	4号支線	1032 美馬庄江線	220	美馬庄江線
217	4号支線	1041 美馬庄江線	221	美馬庄江線
218	4号支線	1050 美馬庄江線	222	美馬庄江線
219	4号支線	1059 美馬庄江線	223	美馬庄江線
220	4号支線	1068 美馬庄江線	224	美馬庄江線
221	4号支線	1077 美馬庄江線	225	美馬庄江線
222	4号支線	1086 美馬庄江線	226	美馬庄江線
223	4号支線	1095 美馬庄江線	227	美馬庄江線
224	4号支線	1104 美馬庄江線	228	美馬庄江線
225	4号支線	1113 美馬庄江線	229	美馬庄江線
226	4号支線	1122 美馬庄江線	230	美馬庄江線
227	4号支線	1131 美馬庄江線	231	美馬庄江線
228	4号支線	1140 美馬庄江線	232	美馬庄江線
229	4号支線	1149 美馬庄江線	233	美馬庄江線
230	4号支線	1158 美馬庄江線	234	美馬庄江線
231	4号支線	1167 美馬庄江線	235	美馬庄江線
232	4号支線	1176 美馬庄江線	236	美馬庄江線
233	4号支線	1185 美馬庄江線	237	美馬庄江線
234	4号支線	1194 美馬庄江線	238	美馬庄江線
235	4号支線	1203 美馬庄江線	239	美馬庄江線
236	4号支線	1212 美馬庄江線	240	美馬庄江線
237	4号支線	1221 美馬庄江線	241	美馬庄江線
238	4号支線	1230 美馬庄江線	242	美馬庄江線
239	4号支線	1239 美馬庄江線	243	美馬庄江線
240	4号支線	1248 美馬庄江線	244	美馬庄江線
241	4号支線	1257 美馬庄江線	245	美馬庄江線
242	4号支線	1266 美馬庄江線	246	美馬庄江線
243	4号支線	1275 美馬庄江線	247	美馬庄江線
244	4号支線	1284 美馬庄江線	248	美馬庄江線
245	4号支線	1293 美馬庄江線	249	美馬庄江線
246	4号支線	1302 美馬庄江線	250	美馬庄江線
247	4号支線	1311 美馬庄江線	251	美馬庄江線
248	4号支線	1320 美馬庄江線	252	美馬庄江線
249	4号支線	1329 美馬庄江線	253	美馬庄江線
250	4号支線	1338 美馬庄江線	254	美馬庄江線
251	4号支線	1347 美馬庄江線	255	美馬庄江線
252	4号支線	1356 美馬庄江線	256	美馬庄江線
253	4号支線	1365 美馬庄江線	257	美馬庄江線
254	4号支線	1374 美馬庄江線	258	美馬庄江線
255	4号支線	1383 美馬庄江線	259	美馬庄江線
256	4号支線	1392 美馬庄江線	260	美馬庄江線
257	4号支線	1401 美馬庄江線	261	美馬庄江線
258	4号支線	1410 美馬庄江線	262	美馬庄江線
259	4号支線	1419 美馬庄江線	263	美馬庄江線
260	4号支線	1428 美馬庄江線	264	美馬庄江線
261	4号支線	1437 美馬庄江線	265	美馬庄江線
262	4号支線	1446 美馬庄江線	266	美馬庄江線
263	4号支線	1455 美馬庄江線	267	美馬庄江線
264	4号支線	1464 美馬庄江線	268	美馬庄江線
265	4号支線	1473 美馬庄江線	269	美馬庄江線
266	4号支線	1482 美馬庄江線	270	美馬庄江線
267	4号支線	1491 美馬庄江線	271	美馬庄江線
268	4号支線	1500 美馬庄江線	272	美馬庄江線
269	4号支線	1509 美馬庄江線	273	美馬庄江線
270	4号支線	1518 美馬庄江線	274	美馬庄江線
271	4号支線	1527 美馬庄江線	275	美馬庄江線
272	4号支線	1536 美馬庄江線	276	美馬庄江線
273	4号支線	1545 美馬庄江線	277	美馬庄江線
274	4号支線	1554 美馬庄江線	278	美馬庄江線
275	4号支線	1563 美馬庄江線	279	美馬庄江線
276	4号支線	1572 美馬庄江線	280	美馬庄江線
277	4号支線	1581 美馬庄江線	281	美馬庄江線
278	4号支線	1590 美馬庄江線	282	美馬庄江線
279	4号支線	1599 美馬庄江線	283	美馬庄江線
280	4号支線	1608 美馬庄江線	284	美馬庄江線
281	4号支線	1617 美馬庄江線	285	美馬庄江線
282	4号支線	1626 美馬庄江線	286	美馬庄江線
283	4号支線	1635 美馬庄江線	287	美馬庄江線
284	4号支線	1644 美馬庄江線	288	美馬庄江線
285	4号支線	1653 美馬庄江線	289	美馬庄江線
286	4号支線	1662 美馬庄江線	290	美馬庄江線
287	4号支線	1671 美馬庄江線	291	美馬庄江線
288	4号支線	1680 美馬庄江線	292	美馬庄江線
289	4号支線	1689 美馬庄江線	293	美馬庄江線
290	4号支			